

ID Chair Concept

Antonio Citterio, 2010/2021



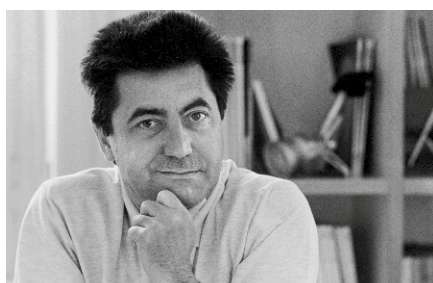
Das ID Chair Concept bietet unzählige Möglichkeiten der Individualisierung für den einzelnen Nutzer. Die FlowMotion-Mechanik mit unterschiedlichen Funktionen, verschiedene Rücken- und Armlehnen, Sitze und Untergestelle sowie ein breites Sortiment an Farben und Bezügen lassen jeden Nutzer und jedes Unternehmen «seinen» ID Chair finden – sei es für das Open Space Office, für Einzel- oder Teambüros, für Konferenzbereiche oder für Management Offices.

Ästhetisch und konstruktiv sind alle Varianten immer der gleiche Stuhl, mit allen damit verbundenen Vorteilen für das Unternehmen bei Ästhetik, Unterhalt und Service – und einige Modelle sind zu 100 % recycelbar.

Eine Studie des Instituts für Biomechanik der ETH Zürich – einer der renommiertesten Hochschulen weltweit – belegt, dass der Bewegungsumfang des ID Chairs umfassend genutzt wird. EMG-Messungen (Elektromyografie) zeigen, dass die intuitive Nutzung der gewichtsabhängigen Vorwärtsneigung die Bauch- und Rückenmuskulatur aktiviert. Dies erhöht den Stoffwechsel und stabilisiert die Lendenwirbelsäule. MRI/MRT-Messungen (Magnetresonanztomographie) belegen, dass die Vorwärtsneigung die untere Wirbelsäule in Bewegung bringt. Dies führt zu einer Entlastung und zu einer erhöhten Diffusion. Diese Möglichkeiten, dynamisch zu sitzen, dienen der aktiven Prävention von Gesundheitsschäden.

Der angenehme Sitz, die vielfach einstellbaren Armlehnen und die stützenden Rückenlehnen sorgen für hohen Komfort. Dank seines neuen PU-schaumfreien Formsitz F ist der ID Chair jetzt noch nachhaltiger. Mit einem Kissen aus 100 % recycelbaren Polyesterfasern – die auch in Matratzen verwendet werden – ist der hochatmungsaktive Sitz dieses Bürostuhls der erste seiner Art und ermöglicht Konfigurationen des ID Chair, die zu 100 % recycelbar sind.

Das ID Chair Concept besteht aus den Grundtypen ID Cloud, ID Air, ID Mesh, ID Soft, ID Soft L, ID Trim und ID Trim L mit jeweils unterschiedlichen Rückenlehnen.



Antonio Citterio

Antonio Citterio, Architekt und Designer, lebt und arbeitet in Mailand. Mit Vitra arbeitet er seit 1988 zusammen. In dieser Zeit sind eine Reihe von Bürostühlen und Bürosystemen sowie Produkte für die Vitra Home Collection entstanden. Die Citterio-Kollektion wird laufend erweitert.

1	ID Chair Concept
2-3	Neues Modell
4-5	Monochrome Erscheinung
6-7	ID Visitor
8-13	ID Chair, Rückenlehne

14-16	Flowmotion Mechanik
17-18	Armlehnen und Sitzpolster
19-24	Bezugsstoffe
25-27	Nachhaltige Qualität
28-29	ID Cloud
30-31	ID Air

32-33	ID Mesh
34-35	ID Soft
36-37	ID Soft L
38-39	ID Trim
40-41	ID Trim L

ID CLOUD



Ein neuartiges Sitzgefühl: Die Verbindung einer ergonomisch geformten Schale und einer atmungsaktiven Membrane nimmt den Oberkörper auf und folgt fließend seinen Bewegungen. Nutzer jeder Statur und jedes Gewichts genießen dadurch grösste Bewegungsfreiheit.

NEUER FORMSITZ F



Für den Sitz steht neben den bisherigen Varianten – Standardsitz und Kontursitz mit Kissen aus Polyurethanschaum – eine atmungsaktive Polsterung aus polyurethanschaumfreiem Material zur Auswahl: Formsitz F. Einige Varianten des ID Chair Concepts sind damit zu 100 % recycelbar.

NEUE ARMLEHNEN



Die neuen Armlehnenauflagen sind zeitgemäss gestaltet und komfortabel. Und weil sie keinen Polyurethanschaum enthalten, sind einige ID-Chair-Modelle zu 100 % recycelbar.



Monochrome Farbwelt in soft grey

Zusätzlich zur klassischen Chromvariante von Untergestell und Armlehnen wird das ID Chair Concept um zwei Farbvarianten ergänzt: soft grey und basic dark. Das helle soft grey lässt den Stuhl weniger technisch erscheinen und gibt ihm in Kombination mit hellen Stoffen oder Ledern einen Ausdruck von freundlicher Leichtigkeit. In solchen hellen, monochromen Farbzusammenstellungen eignet sich der ID Chair auch ideal für den Einsatz im Homeoffice.



Ringarmlehne in soft grey



Mechanik und Untergestell in soft grey



Monochrome Farbwelt in basic dark

Die Armlehnen und Untergestelle der zweiten neuen Farbvariante sind in Schwarz gehalten. In Kombination mit den dunklen Stoff- und Lederfarben der Vitra Colour & Material Library lassen sich damit monochrom dunkle ID Chairs mit einer zeichenhaften Silhouette konfigurieren.



Ringarmlehne in basic dark



Mechanik und Untergestell in basic dark



ID Visitor ist ein komfortabler Besucherstuhl, den Antonio Citterio mit Vitra passend zur Bürostuhlfamilie ID Chair Concept entwickelt hat. Dank seiner zurückhaltenden, funktionalen Gestaltung lässt sich ID Visitor jedoch mit fast allen Bürostühlen kombinieren und in unterschiedlichste Arbeitsumgebungen integrieren.

Die Rückenlehne kann aus vier Versionen gewählt werden, die jeweils zu den Rückenlehnen der ID Chairs passen. Das Untergestell greift die Konstruktionsweise des legendären Vitra-Besucherstuhls Visavis auf, gibt ihr aber mit den neuen Rückenlehnen und den pulverbeschichteten Materialien einen zeitgemässen Ausdruck.



ID Visitor Air mit ID Air



ID Visitor Soft mit ID Soft L



ID Visitor Trim mit ID Trim



ID Visitor Mesh mit ID Mesh



Das Sitzkissen und die gepolsterten Rückenvarianten können auch in polyurethanschaumfreiem, recycelbarem Polster gewählt werden. Diese mittels einer neuartigen Technologie hergestellte Polsterung passt sich an den Nutzer an und sorgt für sehr angenehmen Komfort.

Dank der Vielfalt an Stoffen und Farben findet sich für jede Umgebung der passende ID Visitor.



ID Visitor Air mit ID Air



ID Visitor Soft mit ID Soft L



ID Visitor Trim mit ID Trim



ID Visitor Mesh mit ID Mesh



Die Teile des ID Chair-Baukastens

Das ID Chair Concept bietet unzählige Möglichkeiten der Individualisierung für den einzelnen Nutzer. Die exakt einstellbare FlowMotion-Mechanik, die verschiedenen Rückenlehnen, Untergestelle und Armlehnen sowie viele Farben und Bezüge lassen jeden Nutzer und jedes Unternehmen «seinen» ID Chair finden. Dabei bleiben alle Konfigurationen im Kern

der gleiche Stuhl – mit allen Vorteilen für das Unternehmen bei Beschaffung und Unterhalt. Die Bürodrehstuhlfamilie besteht aus vielen Bausteinen, mit denen unterschiedlichste Anforderungen an Ästhetik, Materialien, Einsatzzweck und Preis erfüllt werden können. Ausgangspunkte zur Definition des passenden ID Chair sind folgende Modelle:

ID Cloud mit Rücken mit Membranaufbau
ID Air mit gelochtem Kunststoff Rücken
ID Mesh mit gepolstertem NetZRücken
ID Soft mit klassischem Polsterrücken
ID Soft L mit hohem Polsterrücken
ID Trim mit schlankem Rücken
ID Trim L mit hohem Rücken



Rückenkonstruktion

Die Membran (rechts, hell) schmiegt sich dem Rücken der Nutzerinnen an, während die Unterkonstruktion (rechts, schwarz, im Hintergrund) für die notwendige Stützung der verschiedenen Rückenbereiche sorgt. Der angenehme Bezugsstoff (links) ist atmungsaktiv.

Der ID Cloud-Rücken

Die Verbindung einer ergonomisch geformten Schale und einer atmungsaktiven Membrane nimmt den Oberkörper auf und folgt fließend seinen Bewegungen.



Gestalterischer Ausdruck

Der Rücken lässt sich in der Höhe verstellen und der neue, eigens für ID Cloud entwickelte Strickbezug Duo Knit sowie der geschwungene Abschluss der Rückenlehne geben dem Stuhl einen wohnlichen Ausdruck.



Die voll gepolsterte Rückenlehne bietet hohen Komfort und gibt ID Soft und ID Soft L mit ihren klaren Linien einen formal reduzierten, zurückhaltenden Auftritt. So fügt sich ID Soft in die unterschiedlichsten architektonischen Umgebungen ein. Der Rücken ist in der Höhe verstellbar und sorgt für eine gute Stützung im oberen Schulterbereich. Die Möglichkeit zur exakten Anpassung der Stützung im Lendenwirbelbereich verhindert das Abkippen des Beckens nach hinten.



ID Soft Stripes

Striped Knit ist ein Formgestrick für die Rückenlehne von ID Soft. Seine strukturierte Oberfläche ist in einer gestreiften Optik ausgeführt und sorgt in jeder Umgebung für einen frischen, wohnlichen Akzent. Striped Knit gibt es in den zwei Farbausführungen rot und blau.

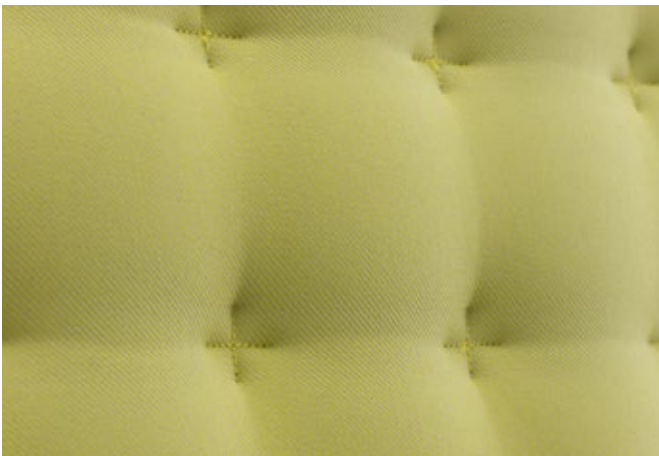




ID Trim wirkt klassisch elegant und vermittelt handwerkliche Qualität. Bei der freitragenden Rückenkonstruktion ist der Rückenbezug über den Rahmen gespannt.

Der Kunststoffrahmen ermöglicht im Zusammenspiel mit den Polsterkammern eine dreidimensionale Bewegung der Rückenlehne. Sie nimmt die Kontur des Sitzenden auf und verteilt Flexibilität und Stützung auf die richtigen Zonen (3-Zonen-Komfort).

1. Stützung im Lumbalbereich: integrierte, optional höhenverstellbare Lumbalstütze zur wirksamen Stützung im Lumbalbereich. Die Lumbalstütze geht sanft in die Einsinkzone über.
2. Einsinken im Brustwirbelbereich: dient zur Entlastung der Muskulatur und Bandscheiben sowie zum Aufrichten von Kopf und Schultern.
3. Stützung im Schulterbereich: gegen ein Abrollen des Nackens, die Nackenmuskulatur bleibt entspannt. Hals- und Nackenbereich bleiben in ihrer natürlichen Haltung, was Verspannungen vorbeugt.



Die Polsterkammern bewirken einen angenehm stützenden Polstereffekt und die Steppung gibt ID Trim seine unverwechselbare Gestalt.



Die höhenverstellbare Kopfstütze von ID Trim L in Leder bietet zusätzlichen Komfort. Als Zubehör ist ein Kleiderbügel erhältlich.

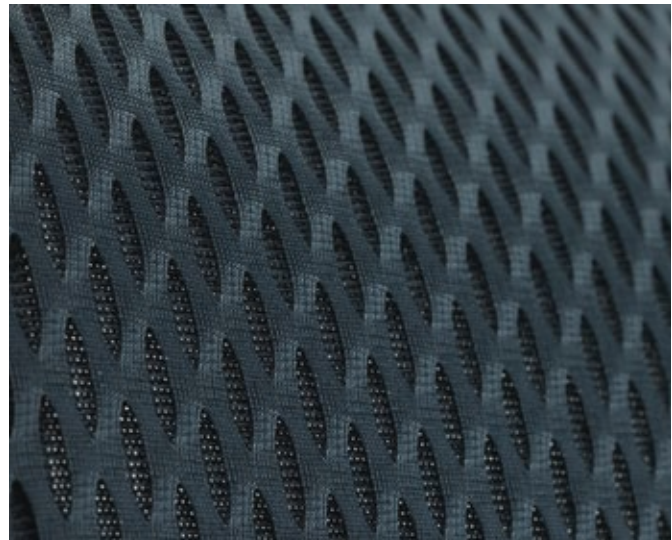


ID Mesh verkörpert technische Transparenz und Leichtigkeit: Auf einen schlanken Rahmen ist ein innovatives Abstandsgewirke aufgebracht, das durchscheinend ist wie ein Netz – und doch so komfortabel wie ein dünnes Polster. Diese Struktur sorgt nicht nur für einen Polstereffekt, sondern auch für eine angenehme Ventilation.

Die Rückenlehne besteht aus lediglich zwei Kunststoffteilen: dem Bügel und der Lumbalstützenverstellung. Diese Konstruktion bewirkt eine Stützung im Lendenbereich und sorgt für Flexibilität für den oberen Rücken. Für ID Mesh sind ein Kleiderbügel und eine Kopfstütze erhältlich.



Lumbalstütze von ID Mesh



Das dreidimensionale Abstandsgewirke



ID Air steht für konstruktive Einfachheit ohne Verzicht auf Komfort. Der einteilige Kunststoffrücken von ID Air wird in einem patentierten Verfahren hergestellt. Durch die spezielle, aufwendig berechnete Lochung und die Kunststofftechnik ergeben sich festere Zonen zur Stützung und weichere Zonen für Bewegungsfreiheit.

Die Flexibilität der Rückenlehne und die wirksame Luftzirkulation sorgen zusammen mit dem angenehm weichen Sitzpolster für einen hohen Komfort. Dank des pflegeleichten Materials kann die Rückenlehne auch in hellen Farben gewählt werden und erlaubt kontrastreiche Kombinationen mit andersfarbigen Sitzpolstern.

Der Mensch hat einen natürlichen Bewegungsdrang – auch im Sitzen. Im Idealfall soll deshalb ein Bürodrehstuhl nicht nur Bewegungsfreiheit bieten, sondern ein dynamisches Bewegungssitzen fördern. Vor diesem Hintergrund hat Vitra die FlowMotion-Mechanik entwickelt.

Diese patentierte Mechanik stützt den Sitzende über den gesamten Bewegungsablauf – nicht nur in der Rückwärts-, sondern auch in der Vorwärtsneigung. Fast alle Funktionen können im Sitzen eingestellt werden, die Feinjustierung erfolgt einfach und schnell mit wenigen Umdrehungen von minimaler zu maximaler Gegenkraft. Und auch wenn der Stuhl einmal nicht optimal eingestellt sein sollte, behält er seine ergonomischen Eigenschaften.

Die schlanke und robuste FlowMotion-Mechanik gibt es in drei Funktionskombinationen:

- mit Vorwärtsneigung, ohne Sitztiefenverstellung
- ohne Vorwärtsneigung, mit Sitztiefenverstellung
- ohne Vorwärtsneigung und ohne Sitztiefenverstellung



Der harmonische Bewegungsablauf der FlowMotion-Mechanik animiert den Nutzer fortlaufend zum dynamischen Sitzen. Der Gegendruck der Rückenlehne und der Vorwärtsneigung kann so eingestellt werden, dass ohne Kraftanstrengung jede Sitzposition zwischen der maximal zurückgelehnten Lounge-Position und der nach vorne geneigten Sitzposition eingenommen werden kann. Der Nutzer hat eine uneingeschränkte Bewegungsfreiheit, wird aber immer gestützt.

Nutzen des Bewegungssitzens:

- Es fördert eine gesunde Wirbelsäule durch die Versorgung der Bandscheiben.
- Es versorgt die Muskeln mit Sauerstoff und beugt dadurch Verspannungen vor.
- Es fördert die Durchblutung und unterstützt die Funktion der inneren Organe. Das verbessert das Konzentrationsvermögen und hilft beim Abbau von inneren Spannungen und Stress.



Die FlowMotion-Mechanik bietet eine gewichtsabhängige Vorwärtsneigung.



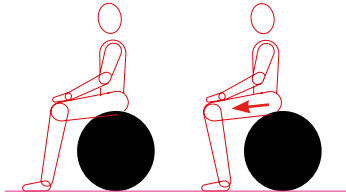
Der ID Chair bietet Stützung in jeder Position.



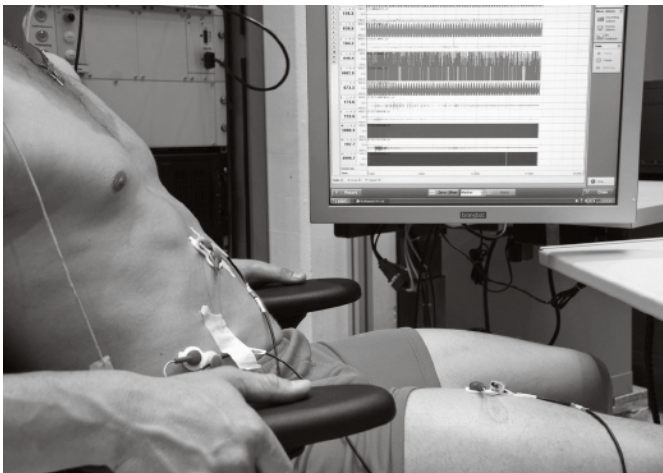
Bewegung aktiviert die Muskulatur und entlastet die Bandscheiben.



Eine Studie des Instituts für Biomechanik der ETH Zürich belegt, dass der Bewegungsumfang des Stuhls umfassend genutzt wird. Dies ist ein Zeichen, dass auf dem Stuhl dynamisch gesessen wird. Die Vorwärtsneigung bietet ein ähnliches Sitzerlebnis wie auf einem Ball.



EMG-Messungen zeigen, dass die intuitive Nutzung der gewichtsabhängigen Vorwärtsneigung eine grössere Aktivität der Bauch- und Rückenmuskulatur zur Folge hat. Dies führt zu einer Stabilisierung der Lendenwirbelsäule.



EMG (Elektromyografie)

MRI-Messungen belegen, dass beim Vorwärtsneigen die untere Wirbelsäule in Bewegung gebracht wird. Dies führt zu einer Entlastung und zu einer erhöhten Diffusion der Bandscheiben.

Die aktive Prävention von Gesundheitsschäden kann durch dynamisches Sitzen gestärkt werden, wobei insbesondere die Vorwärtsneigung des Sitzes einen positiven Effekt zeigt.



Upright MRI, Zürich



3D-ARMLEHNEN

Die 3D-Armlehnen sind in der Höhe, Breite und Tiefe verstellbar und um 360° drehbar, die angenehm weichen Armlehnenauflagen vermeiden Druckstellen.



2D-ARMLEHNEN

Die 2D-Armlehnen sind in der Höhe und Breite einstellbar, die angenehm weichen Armlehnenauflagen vermeiden Druckstellen.



RINGARMLEHNE

Die Ringarmlehnen aus poliertem Aluminium-Druckguss sind die reduziert-elegante Lösung für Konferenzbereiche.



Formsitz F

Im Sinne einer nachhaltigen Weiterentwicklung bestehender Produkte hat Vitra ein Sitzkissen entwickelt, das frei von Polyurethanschaum ist. Dieses mittels einer neu entwickelten Technologie hergestellte, atmungsaktive Kissen aus gebundenen Polyesterfasern mit sehr gutem Rückstellverhalten passt sich dem Nutzer an und sorgt für ein neuartiges Sitzgefühl. In Verbindung mit einem Gewebe und einer Kaschierung aus Polyester kann es sortenrein getrennt und zu 100 % recycelt werden.



Standardsitz

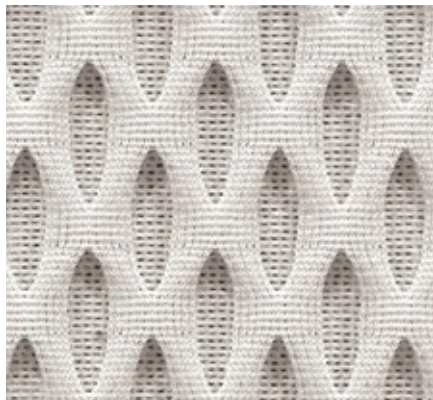
Der Standardsitz der ID Chairs ist ein eleganter Sitz mit einem angenehm gepolsterten, flachen Kissen, das auch seitlich viel Bewegungsfreiheit bietet. Sein Kern aus hochwertigem Polsterschaum sorgt für anhaltend hohen Komfort. Der Standardsitz kann mit allen zur Verfügung stehenden Stoffen und Ledern bezogen werden und eignet sich in Kombination mit allen verschiedenen Mechanikausführungen.

Kontursitz

Der Kontursitz der ID Chairs ist ein voluminöser, gebuchteter Sitz, der schon beim ersten Hineinsetzen einen hervorragenden Komfort vermittelt. Durch seine Konturierung bietet er Halt und Stabilität. Der Kontursitz ist mit einem üppigen Kern aus hochwertigem Polsterschaum versehen und kann in allen für das ID Chair Concept vorgesehenen Stoffen und Ledern bezogen werden. Er ist ausschliesslich in Kombination mit der Mechanik mit Sitztiefenverstellung erhältlich.

Diamond Mesh Home/Office

ID Mesh (nur Rücken)



Diamond Mesh ist ein technisches Gewirke mit dreidimensionalem, wabenförmigem Aufbau. Die grossen Waben erzeugen Hohlräume und sorgen für ein angenehmes Sitzklima mit guter Luftzirkulation. Mit diesen Eigenschaften und seiner technischen, aber doch lebendigen Optik eignet sich die robuste Wirkware hervorragend für Büroumgebungen.

Diamond Mesh ist in 7 Farben erhältlich.

Material	100% Polyester
Gewicht	600 g/m ²
Breite	165 cm
Scheuerfestigkeit	45.000 Martindale
Lichtechtheit	Typ 6
Pilling	Note 4-5
Reibechtheit	Note 4-5 trocken und nass



24
soft grey



21
dimgrey



77
backstein



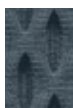
67
asphalt



01
olivgrün



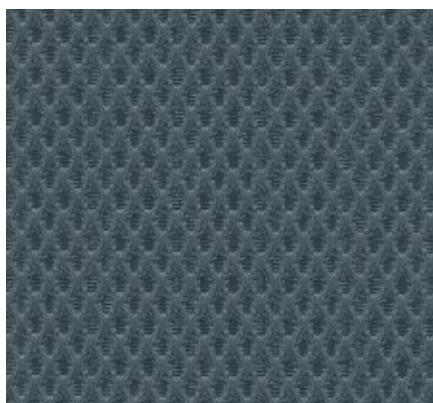
66
nero



02
rauchblau

Silk Mesh Home/Office

ID Cloud (nur Sitz), ID Air (nur Sitz), ID Mesh, ID Soft, ID Soft L



Silk Mesh ist ein dreidimensionales, technisches Gewirke. Die wabenförmige Struktur mittlerer Grösse sorgt dank der Hohlräume nicht nur für einen komfortablen Polstereffekt, sondern auch für ein angenehmes Sitzklima. Silk Mesh ist sehr robust und eignet sich für den Einsatz in Büroumgebungen.

Silk Mesh ist in 7 Farben erhältlich.

Material	100% Polyester
Gewicht	300 g/m ²
Breite	170 cm +/- 3 cm
Scheuerfestigkeit	40.000 / 100.000 Martindale (nero)
Lichtechtheit	Typ 6
Pilling	Note 4-5
Reibechtheit	Note 4-5 trocken und nass



24
soft grey



21
dimgrey



77
backstein



67
asphalt



01
olivgrün



66
nero



02
rauchblau

Duo Knit Home/Office

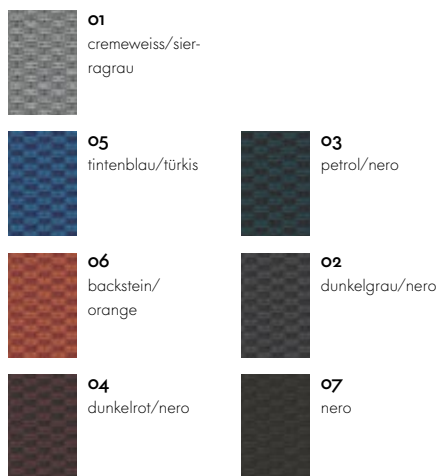
ID Cloud (nur Rücken)



Duo Knit ist ein elastisches Formgestrick, das als Teil der Konstruktion speziell für die Rückenlehne von ID Cloud entwickelt wurde. Seine leichte Strukturierung verleiht ihm einen hochwertigen und wohnlichen Ausdruck.

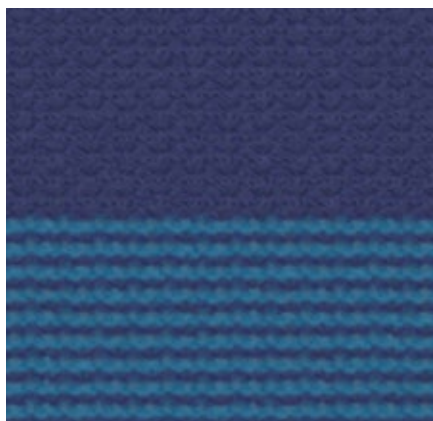
Duo Knit ist in 7 Farben erhältlich.

Material	4% Elasthan, 96% Polyester
Gewicht	540 g/m ² +/- 10%
Scheuerfestigkeit	40.000 Martindale
Lichtechtheit	Typ 6
Pilling	Note 4-5
Reibechtheit	Note 4-5 trocken und nass



Striped Knit Home/Office

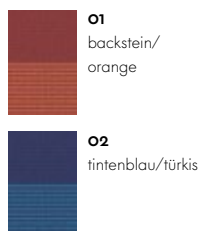
ID Soft (nur Rücken)



Striped Knit ist ein Formgestrick für die Rückenlehne von ID Soft. Seine leicht strukturierte Oberfläche ist in einer gestreiften Optik ausgeführt und sorgt in jeder Büroumgebung für einen frischen, wohnlichen Akzent.

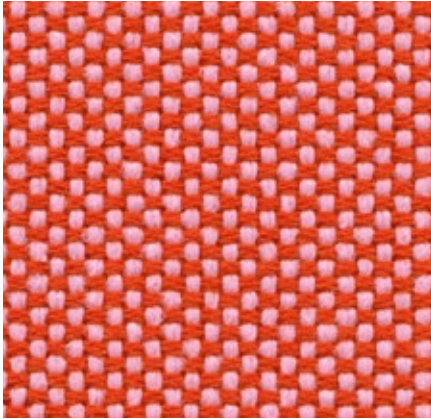
Striped Knit gibt es in in zwei Farbausführungen.

Material	4% Elasthan, 96% Polyester
Gewicht	540 g/m ² +/- 10%
Scheuerfestigkeit	40.000 Martindale
Lichtechtheit	Typ 6
Pilling	Note 4-5
Reibechtheit	Note 4-5 trocken und nass



Laser Home/Office, F40





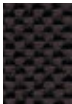

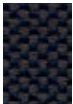
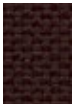

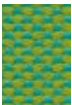






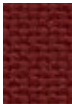
ID Cloud (nur Sitz), ID Air (nur Sitz), ID Mesh (nur Sitz), ID Soft, ID Soft L, ID Trim, ID Trim L

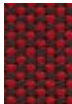




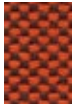


Laser mit seiner markanten Weboptik ist ein strukturstarkes Bezugsmaterial. Die umfangreiche Farbpalette ermöglicht eine grosse Auswahl, wobei die Duotöne die Webstruktur noch besser zur Geltung bringen. Laser ist ein unkomplizierter, scheuerfester Stoff, pflegeleicht und unempfindlich und kann darum auch in Büroumgebungen eingesetzt werden.

Laser ist in 35 Farben erhältlich.

Material	100% Polyester Trevira CS
Gewicht	520 g/m ²
Breite	145 cm +/- 2 cm
Scheuerfestigkeit	40.000 Martindale
Lichtechtheit	Typ 6
Pilling	Note 4-5
Reibechtheit	Note 4-5 trocken und nass

 17 eisblau/elfenbein	 55 wiesengrün	 56 blaugrün	 18 dunkelblau/ elfenbein	 57 dunkelblau	 37 nero/moorbraun
 13 stone grey	 09 grün	 29 petrol/ moorbraun	 51 eisblau	 21 dunkelblau/ moorbraun	 50 schwarzbraun
 23 gelb/lindgrün	 26 mint/lindgrün	 28 hellgrau/forest	 20 eisblau/moor- braun	 03 dunkelgrau	 36 nero/cognac
 25 hellgrau/ lindgrün	 27 mint/forest	 22 dunkelblau/ forest	 19 blau/moorbraun	 04 schwarz	 06 dunkelrot

 35 rot/moorbraun	 53 poppy red	
 01 rot	 31 pink/poppy red	 05 warmgrey
 33 kastanie/ poppy red	 30 hellgrau/ poppy red	 16 warmgrey/ elfenbein
 32 rot/poppy red	 24 gelb/poppy red	 10 elfenbein

Plano Home/Office, F30

ID Cloud (nur Sitz), ID Air (nur Sitz), ID Mesh (nur Sitz), ID Soft, ID Soft L, ID Trim, ID Trim L



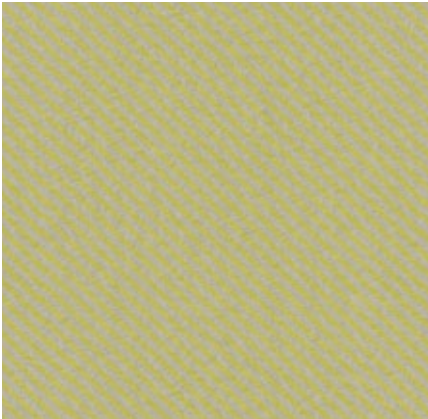
Plano ist ein robustes, ebenmässiges Flachgewebe in Leinwandbindung. Die grosse Farbpalette an Duo-Tönen mit neuen, zarten Washed-Out-Farben enthält viele relativ neutrale Töne und ist in vielen Farben auf die Hopsak-Palette abgestimmt. Plano eignet sich aufgrund seiner Langlebigkeit auch ideal für Office-Einrichtungen.

Plano ist in 39 Farben erhältlich.

Material	100% Polyester
Gewicht	265 g/m ²
Breite	142 cm +/- 2 cm
Scheuerfestigkeit	80.000 Martindale
Lichtechtheit	Typ 6
Pilling	Note 4-5
Reibechtheit	Note 4-5 trocken und nass

 05 cremeweiss/ sierragrau	 34 wiesengrün/ forest	 12 lichtgrau/eisblau	 81 blau/coconut	 19 sierragrau	 73 nero/coconut
 18 hellgrau/ sierragrau	 61 classic green/ cognac	 17 forest/sierragrau	 86 dunkelblau/ braun	 74 sierragrau/nero	 66 nero
 39 gelb/pastellgrün	 41 classic green/ forest	 40 coconut/forest	 13 nero/eisblau	 69 dunkelgrau	 54 braun
 68 avocado	 52 mint/forest	 43 petrol/nero	 87 nero/cremeweiss	 62 dunkelgrau/nero	 75 kastanie/nero
 67 cognac	 72 poppy red	 84 poppy red/ champagner			
 11 kastanie/cognac	 07 orange	 15 pink/sierragrau	 99 cognac/pergament		
 98 dunkelrot/nero	 96 rot/cognac	 16 dunkelrot/ eisblau	 20 tobacco/cremeweiss		
 97 rot/coconut	 63 rot/poppy red	 80 coffee	 03 pergament/ cremeweiss		

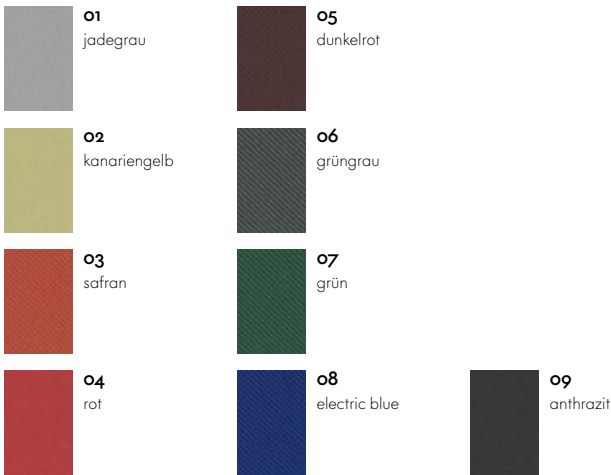
Reflect Home/Office, F40



Reflect ist ein nachhaltiger Stoff aus recyceltem Polyester. Seine Twillbindung sorgt für eine feine Oberfläche und weiche Haptik. Dank seiner hohen Strapazierfähigkeit erfüllt Reflect die Anforderungen für den Einsatz in öffentlichen Bereichen.

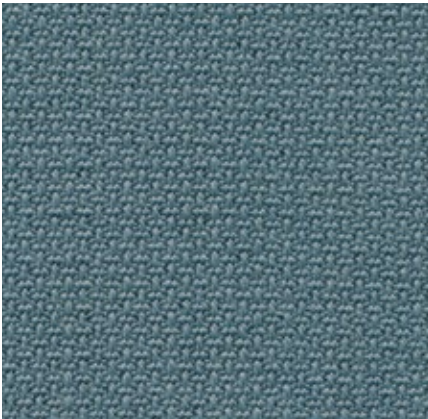
Hella Jongerius hat 9 Farben entworfen, die auf die Colour & Material Library von Vitra abgestimmt sind. Die Palette von Kvadrat umfasst 35 weitere Farben.

Material	100% Polyester
Gewicht	310 g/m ²
Breite	142 cm +/- 2 cm
Scheuerfestigkeit	100.000 Martindale
Lichtechtheit	Typ 6
Pilling	Note 4-5
Reibechtheit	Note 4-5 trocken und nass



Volo Home/Office, F60

ID Cloud (nur Sitz), ID Air (nur Sitz), ID Mesh (nur Sitz), ID Soft, ID Soft L, ID Trim, ID Trim L



Volo ist ein strukturierter Wollstoff, dessen raffinierte Bindung ihm eine elegante Optik verleiht. Der ausdrucksstarke Stoff mit angenehmer Haptik bringt seine starken Unifarben hervorragend zur Geltung. Trotz seines wohnlichen Ausdrucks eignet sich Volo für den Einsatz im Objektbereich.

Volo ist in 17 Farben erhältlich.

Material	15% Polyamid, 85% Schurwolle
Gewicht	435 g/m ²
Breite	145 cm +/- 3 cm
Scheuerfestigkeit	100.000 Martindale
Lichtechtheit	Typ 6
Pilling	Note 4-5
Reibechtheit	Note 4-5 trocken und nass



Leder Home/Office, L20

ID Trim, ID Trim L

vitra.



Das Standard-Leder von Vitra ist ein robustes Rindleder mit gleichmäßigem Narbenbild, durchgefärbt und pigmentiert mit Narbenprägung. Es hält grossen Beanspruchungen stand, ist pflegeleicht und kann auch in Büroumgebungen eingesetzt werden.

Leder ist in 16 Farben erhältlich.

Material

Robustes Rindleder mit ausgeprägter, gleichmäßig verteilter Narbung

Lichtechtheit

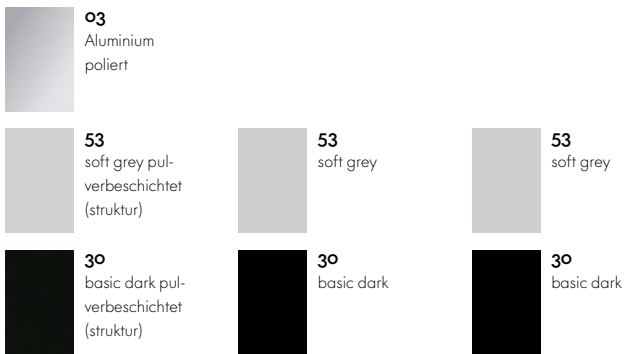
Typ 6

Dicke

1,1–1,3 mm

Reibechtheit

Note 4 trocken und nass



Untergestell

Rückenfarbe ID Air

Rahmen



Vitra Testcenter

Alle Bürostühle werden im eigenen Testcenter von Vitra unter dem Parameter einer 15-jährigen Nutzung getestet. Vitra prüft weit über die üblichen Anforderungen hinaus, der Vitra-Prüfkatalog setzt sich aus den

jeweils härtesten Tests der Welt zusammen (worst-case Prüfungen). Im Laufe der Jahre hat Vitra zusätzliche eigene Prüfungen entwickelt, die in keinen offiziellen Normenkatalogen enthalten sind.



Blauer Engel

Das ID Chair Concept trägt das Umweltlabel „Blauer Engel für emissionsarme Polstermöbel“, welches die umweltfreundliche Herstellung und den Einsatz gesundheitlich unbedenklicher Materialien bescheinigt. Der Blaue Engel (1978) ist eines der ältesten Umweltlabels.



Greenguard

Das GREENGUARD Indoor Air Quality Certified Label (2001) kennzeichnet Produkte, die zu einer guten Innenraumqualität beitragen.



GS

Mit dem Siegel geprüfte Sicherheit (GS) bescheinigt ein staatlich autorisiertes Prüfinstitut die Gebrauchstauglichkeit und Sicherheit der Konstruktion und überwacht die Fertigung in regelmäßigen Abständen.



Ergonomie geprüft

Das Ergonomiesiegel bestätigt die Erfüllung ergonomischer Anforderungen und Prüfkriterien, die über die gesetzlichen Mindestanforderungen an Bürodrehstühle hinausgehen.

BIFMA

Bifma

ID Chair erfüllt ANSI/BIFMA X5.1-2011 und deckt damit die hohen Sicherheitsanforderungen des US-amerikanischen Marktes ab.



Für die Konstruktion der ID Chairs werden möglichst wenige Komponenten und leicht trennbare Materialien verwendet. Die Stühle sind bis zu 100% recycelbar, bestehen aus bis zu 57% recycelten Materialien und tragen die Umwelt-Labels «Blauer Engel für emissionsarme Polstermöbel» und das «GREENGUARD Indoor Air Quality Certified Label».

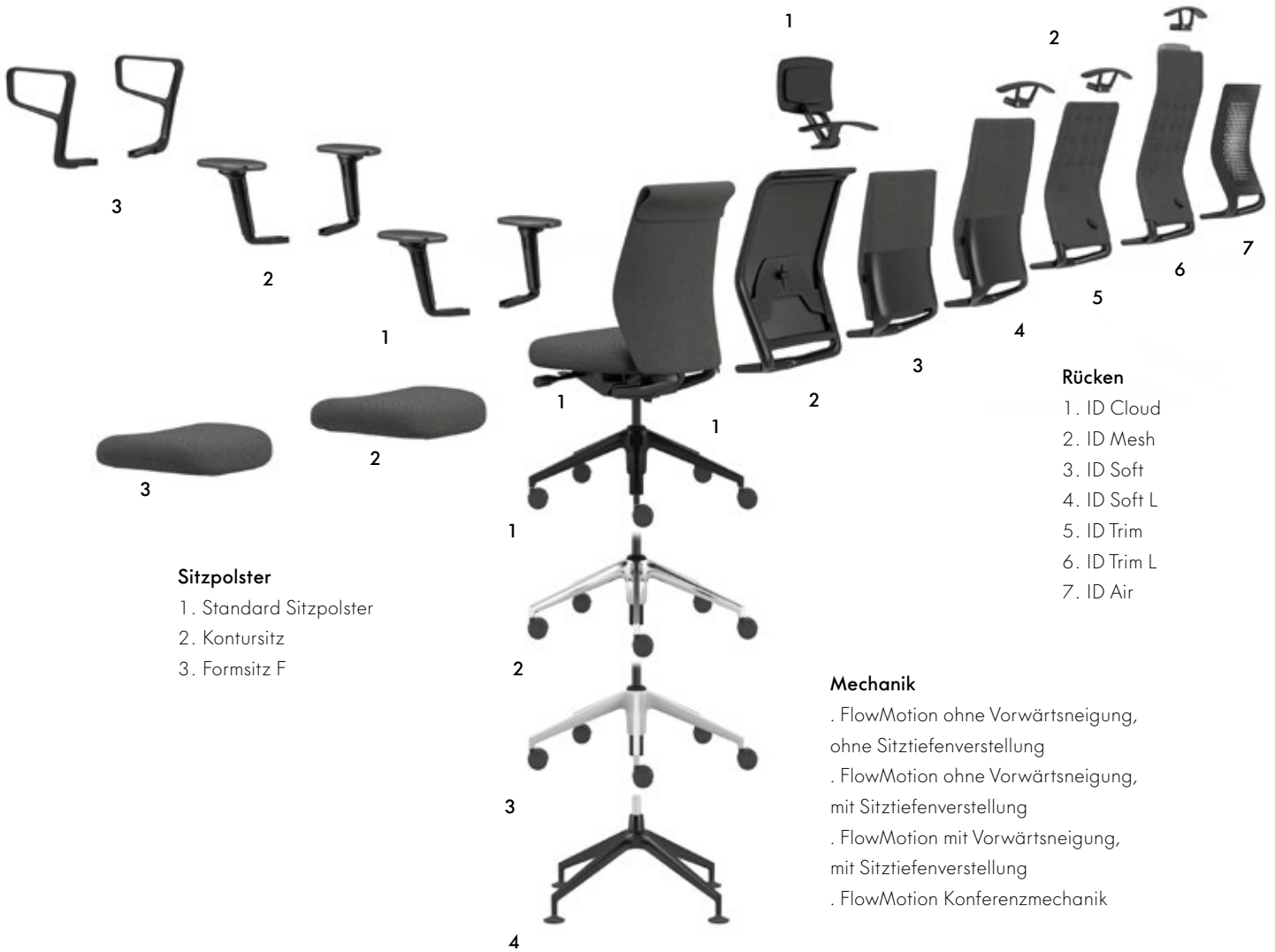
Alle ID Chairs teilen die gleiche technische Plattform und erleichtern so Wartung und Service. Verschleissteile lassen sich leicht austauschen, Rückenlehne und Sitz können ohne Spezialwerkzeug demontiert werden, die Sitzbezüge sind einfach abnehmbar.

Armlehnen

- 1. 3D-Armlehnen F
- 2. 2D-Armlehnen F
- 3. Ringarmlehnen

Zubehör

- 1. Kopfstütze und Kleiderbügel (ID Mesh)
- 2. Kleiderbügel (ID Soft L, ID Trim, ID Trim L)



Sitzpolster

- 1. Standard Sitzpolster
- 2. Kontursitz
- 3. Formsitz F

Rücken

- 1. ID Cloud
- 2. ID Mesh
- 3. ID Soft
- 4. ID Soft L
- 5. ID Trim
- 6. ID Trim L
- 7. ID Air

Mechanik

- . FlowMotion ohne Vorwärtsneigung, ohne Sitztiefenverstellung
- . FlowMotion ohne Vorwärtsneigung, mit Sitztiefenverstellung
- . FlowMotion mit Vorwärtsneigung, mit Sitztiefenverstellung
- . FlowMotion Konferenzmechanik

Untergestelle

- 1. Fünfstern-Untergestell, Kunststoff basic dark
- 2. Fünfstern-Untergestell, Aluminium poliert
- 3. Fünfstern-Untergestell, Aluminium beschichtet
- 4. Vierstern-Untergestell, Aluminium beschichtet (poliert)

ID Cloud

vitra.

Antonio Citterio, 2021



ID Cloud mit Ringarmlehnen



ID Cloud mit 2D-Armlehnen



ID Cloud mit 2D-Armlehnen

Die innovative Konstruktion der Rückenlehne des Bürostuhls ID Cloud von Antonio Citterio sorgt für ein neuartiges Sitzgefühl: Die Verbindung einer ergonomisch geformten Schale und einer atmungsaktiven Membrane nimmt den Oberkörper auf und folgt fließend seinen Bewegungen. Nutzer jeder Statur und jedes Gewichts genießen dadurch grösste Bewegungsfreiheit.

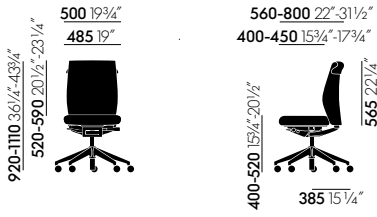
Materialien

- **Bürodrehstuhl mit 2D- oder 3D-Armlehnen nach EN 1335, mit Ergonomie-Siegel.**

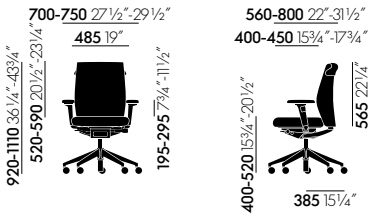
- **Mechanik:** mit FlowMotion-Mechanik, in der aufrechten Sitzposition arretierbar. Mechanik entsprechend Rahmenfarbe basic dark oder soft grey. Wahlweise mit oder ohne synchrone Vorwärtsneigung (ausschaltbar) und mit oder ohne Sitztiefenverstellung. Individuelle Anpassung der Rückenlehnen-Gegenkraft und der Vorwärtsneigung.

- **Rücken:** in der Höhe verstellbare Rückenlehne in 3-teiliger Konstruktion: Rückenträger in Polyamid, Membran in TPE und Strickbezug. Rückenbindung in basic dark oder soft grey. Strickbezug in Duo Knit.
- **Armlehnen:** mit in Höhe und Breite einstellbaren 2D-Armlehnen oder mit in Höhe, Breite und Tiefe verstellbaren, um 360° drehbaren 3D-Armlehnen. Armlehnenträger jeweils in Aluminium poliert oder Aluminium pulverbeschichtet basic dark oder soft grey (entsprechend Rahmenfarbe). Armlehnenhülse aus Polyamid entsprechend Rahmenfarbe in basic dark oder soft grey. Mit polyurethanschaumfreier (F) Auflage in basic dark (bei Rahmenfarbe basic dark) oder dimgrey (bei Rahmenfarbe soft grey). Wahlweise auch Ringarmlehnen für den Konferenzbereich aus Aluminium-Druckguss poliert oder beschichtet basic dark oder soft grey (entsprechend Rahmenfarbe).

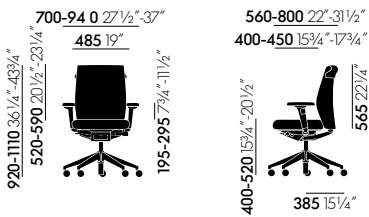
- **Sitz:** Sitzpolster aus Polyurethan-Schaum. Optional mit Kontursitz oder polyurethanschaumfreiem Formsitz (F). Sitzbezug in Stoff oder in 3D-Abstandsgewirke.
- **Untergestell:** Fünfsternefuß aus Polyamid in basic dark oder Aluminium-Druckguss, poliert oder pulverbeschichtet basic dark oder soft grey (entsprechend Rahmenfarbe), mit Doppelrollen (Ø 60 mm) oder Gleitern.
- **Konferenzvariante:** Konferenzstuhl (drehbar) mit Viersternefuß aus Aluminium-Druckguss poliert oder pulverbeschichtet basic dark oder soft grey (entsprechend Rahmenfarbe) auf Gleitern nach EN 16139. Mit FlowMotion-Konferenzmechanik (ohne Vorwärtsneigung, ohne Sitztiefenverstellung) mit individueller Anpassung der Rückenlehnen-Gegenkraft sowie mit fixierter Sitzhöhe mit Komfort-Tiefenfederung.



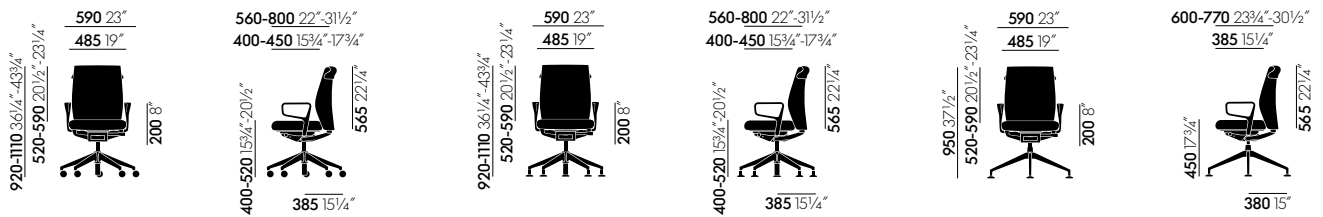
ID Cloud ohne Armlehnen



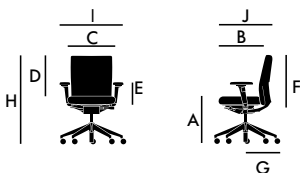
ID Cloud mit 2D-Armlehnen



ID Cloud mit 3D-Armlehnen



ID Cloud mit Ringarmlehnen



Erklärungen Massangaben

- A Sitzhöhe *
- B Sitztiefe
- C Sitzbreite
- D Oberkante Rückenlehne über Sitz*
- E Armlehnenhöhe über Sitz *
- F Höhe des Rückenlehnen-schildes
- G Grösste Ausladung des Untergestells
- H Gesamthöhe
- I Breite Oberteil
- J Tiefe Oberteil

* gemessen in der Drehachse unter Belastung von 64 kg

ID Air

vitra.

Antonio Citterio, 2012/2021



ID Air mit 3D-Armlehnen



ID Air mit 2D-Armlehnen



ID Air mit fixen Ringarmlehnen

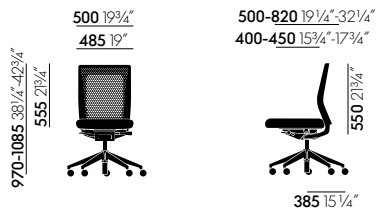
Der einteilige Kunststoffrücken von ID Air ist eine innovative Konstruktion und wird in einem patentierten Verfahren hergestellt. Die aufwendig berechnete Lochung bietet viel Bewegungsfreiheit, stützt aber dort, wo es für gesundes Sitzen notwendig ist. Die Flexibilität der Rückenlehne und die wirksame Luftzirkulation sorgen zusammen mit dem angenehmen Sitzpolster für einen hohen Komfort.

Materialien

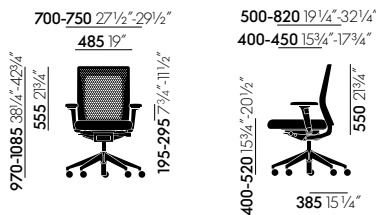
- **Bürodrehstuhl mit 2D- oder 3D-Armlehnen nach EN 1335, mit Ergonomie-Siegel.**
- **Mechanik:** mit FlowMotion-Mechanik, in der aufrechten Sitzposition arretierbar. Mechanik entsprechend Rahmenfarbe basic dark oder soft grey. Wahlweise mit oder ohne synchrone Vorwärtsneigung (ausschaltbar) und mit oder ohne Sitztiefenverstellung. Individuelle Anpassung der Rückenlehnen-Gegenkraft und der Vorwärtsneigung.

- **Rücken:** gelochter Kunststoffrücken aus Polypropylen in basic dark oder soft grey.
- **Armlehnen:** mit in Höhe und Breite einstellbaren 2D-Armlehnen oder mit in Höhe, Breite und Tiefe verstellbaren, um 360° drehbaren 3D-Armlehnen. Armlehnenträger jeweils in Aluminium poliert oder Aluminium pulverbeschichtet basic dark oder softgrey (entsprechend Rahmenfarbe). Armlehnenhülse aus Polyamid entsprechend Rahmenfarbe in basic dark oder soft grey. Mit polyurethanschaumfreier (F) Auflage in basic dark (bei Rahmenfarbe basic dark) oder dimgrey (bei Rahmenfarbe soft grey). Wahlweise auch Ringarmlehnen für den Konferenzbereich aus Aluminium-Druckguss poliert oder beschichtet basic dark oder softgrey (entsprechend Rahmenfarbe).
- **Sitz:** Sitzpolster aus Polyurethan-Schaum. Optional mit Kontursitz oder polyurethanschaumfreiem Formsitz (F). Sitzbezug in Stoff oder in 3D-Abstandsgewirke.

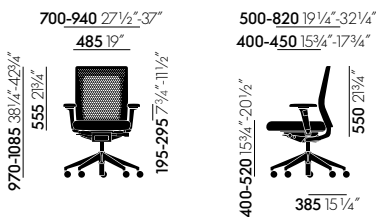
- **Untergestell:** Fünfsternefuß aus Polyamid in basic dark oder Aluminium-Druckguss, poliert oder pulverbeschichtet basic dark oder softgrey (entsprechend Rahmenfarbe), mit Doppelrollen (Ø 60 mm) oder Gleitern.
- **Konferenzvariante:** Konferenzstuhl (drehbar) mit Viersternefuß aus Aluminium-Druckguss poliert oder pulverbeschichtet basic dark oder soft grey (entsprechend Rahmenfarbe) auf Gleitern nach EN 16139. Mit FlowMotion-Konferenzmechanik (ohne Vorwärtsneigung, ohne Sitztiefenverstellung) mit individueller Anpassung der Rückenlehnen-Gegenkraft sowie mit fixierter Sitzhöhe mit Komfort-Tiefenfederung.



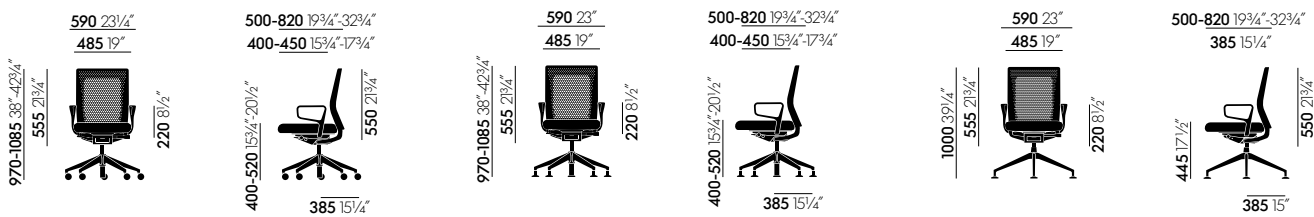
ID Air ohne Ringarmlehnen



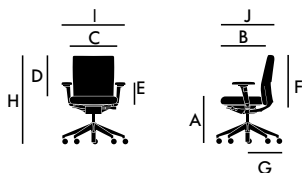
ID Air mit 2D-Armlehnen



ID Air mit 3D-Armlehnen



ID Air mit Ringarmlehnen



Erklärungen Massangaben

- A Sitzhöhe *
- B Sitztiefe
- C Sitzbreite
- D Oberkante Rückenlehne über Sitz*
- E Armlehnenhöhe über Sitz *
- F Höhe des Rückenlehnen-schildes
- G Grösste Ausladung des Untergestells
- H Gesamthöhe
- I Breite Oberteil
- J Tiefe Oberteil

* gemessen in der Drehachse unter Belastung von 64 kg

ID Mesh

vitra.

Antonio Citterio, 2010/2021



ID Mesh mit Ringarmlehnen



ID Mesh mit 2D-Armlehnen



ID Mesh mit 3D-Armlehnen und Kopfstütze

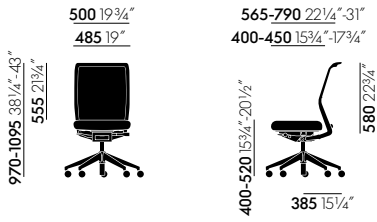
ID Mesh verkörpert technische Transparenz und Leichtigkeit: Das auf einen schlanken Rahmen aufgebrachte, innovative Abstandsgewirke ist durchscheinend und offen wie ein Netz – und gleichzeitig weich wie ein dünnes Polster. Der Bezug Diamond Mesh erlaubt die Luftzirkulation und bietet so auch bei warmen Temperaturen einen langanhaltend angenehmen Sitzkomfort. ID Mesh kann optional mit einem Kleiderbügel oder einer Kopfstütze versehen werden.

Materialien

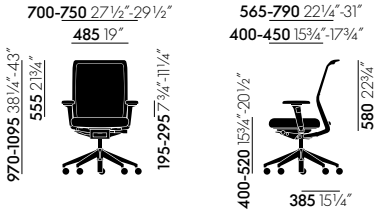
- **Bürodrehstuhl mit 2D- oder 3D-Armlehnen nach EN 1335, mit Ergonomie-Siegel. Variante mit FlowMotion-Mechanik mit Vorwärtsneigung und Sitztiefenverstellung erfüllt BS 5459-2 (24 Stunden Test).**
- **Mechanik:** mit FlowMotion-Mechanik, in der aufrechten Sitzposition arretierbar. Mechanik entsprechend Rahmenfarbe basic dark oder soft grey. Wahlweise mit oder ohne synchrone Vorwärtsneigung (ausschaltbar) und mit oder ohne Sitztiefenverstellung. Individuelle Anpassung der Rückenlehnen-Gegenkraft und der Vorwärtsneigung.

- **Rücken:** Rückenlehnenrahmen aus Polyamid in basic dark oder soft grey. Mit in der Höhe anpassbarer Lumbalstütze. Rückenbezug in 3D-Abstandsgewirke Diamond Mesh mit Netzoptik oder Silk Mesh mit geschlossener Optik. Bei Silk Mesh in der Farbe soft grey ist die Rückseite in soft grey. Bei Silk Mesh in den Farben nero und asphalt ist die Rückseite in nero. Bei Silk Mesh in den Farben olivgrün, rauchblau und dimgrey entspricht die Rückseite der Rahmenfarbe (soft grey oder nero).
- **Armlehnen:** mit in Höhe und Breite einstellbaren 2D-Armlehnen oder mit in Höhe, Breite und Tiefe verstellbaren, um 360° drehbaren 3D-Armlehnen. Armlehenträger jeweils in Aluminium poliert oder Aluminium pulverbeschichtet basic dark oder soft grey (entsprechend Rahmenfarbe). Armlehnenhülse aus Polyamid entsprechend Rahmenfarbe in basic dark oder soft grey. Mit polyurethanschaumfreier (F) Auflage in basic dark (bei Rahmenfarbe basic dark) oder dimgrey (bei Rahmenfarbe soft grey). Wahlweise auch Ringarmlehnen für den Konferenzbereich aus Aluminium-Druckguss poliert oder pulverbeschichtet basic dark oder soft grey (entsprechend Rahmenfarbe).

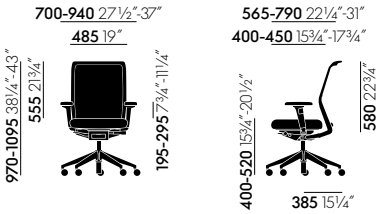
- **Sitz:** Sitzpolster aus Polyurethan-Schaum. Optional mit Kontursitz oder polyurethanschaumfreiem Formsitz (F). Sitzbezug in Stoff oder 3D-Abstandsgewirke.
- **Untergestell:** Fünfsternfuss aus Polyamid in basic dark oder Aluminium-Druckguss, poliert oder pulverbeschichtet basic dark oder soft grey (entsprechend Rahmenfarbe), mit Doppelrollen (Ø 60 mm) oder Gleitern.
- **Zubehör:** Nachrüstbare Kopfstütze in Polyamid basic dark oder soft grey, in Höhe und Neigung anpassbar. Mit Polyurethanaufgabe in basic dark (bei Kopfstütze in basic dark) oder in dimgrey (bei Kopfstütze in soft grey). Zusätzlich nachrüstbarer Kleiderbügel in Polyamid basic dark oder soft grey erhältlich (max. Belastung: 2 kg). Kopfstütze und Kleiderbügel getrennt oder in Kombination verwendbar.
- **Konferenzvariante:** Konferenzstuhl (drehbar) mit Viersternfuss aus Aluminium-Druckguss poliert oder pulverbeschichtet basic dark oder soft grey (entsprechend Rahmenfarbe) auf Gleitern nach EN 16139. Mit FlowMotion-Konferenzmechanik (ohne Vorwärtsneigung, ohne Sitztiefenverstellung) mit individueller Anpassung der Rückenlehnen-Gegenkraft sowie mit fixierter Sitzhöhe mit Komfort-Tiefenfederung.



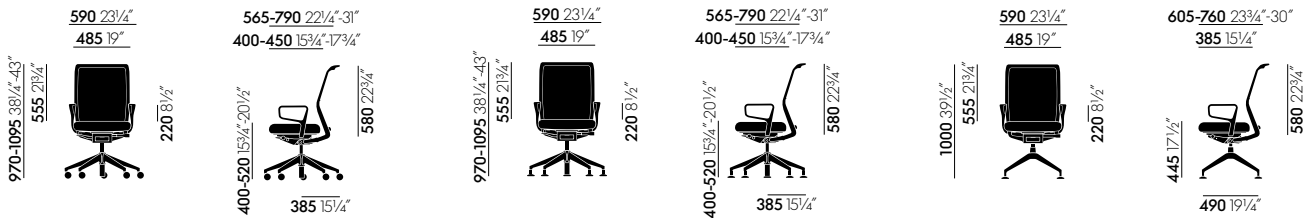
ID Mesh ohne Armlehnen



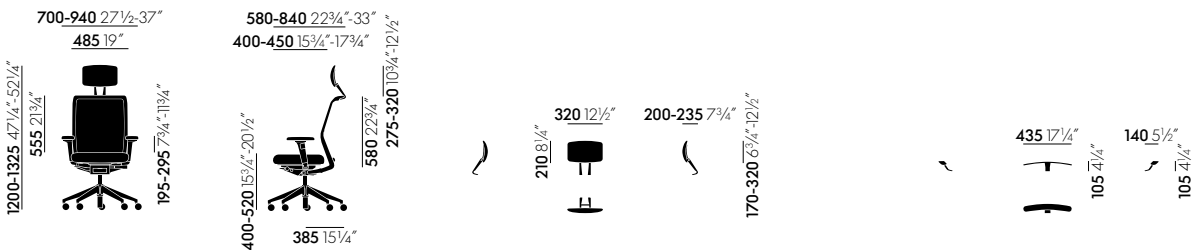
ID Mesh mit 2D-Armlehnen



ID Mesh mit 3D-Armlehnen



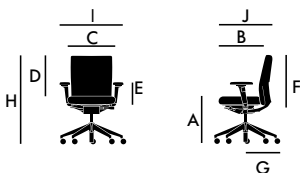
ID Mesh mit Ringarmlehnen



ID Mesh mit 3D-Armlehnen und Kopfstütze

ID Mesh, Kopfstütze

ID Mesh, Kleiderbügel



Erklärungen Massangaben

- A Sitzhöhe *
- B Sitztiefe
- C Sitzbreite
- D Oberkante Rückenlehne über Sitz*
- E Armlehnenhöhe über Sitz *
- F Höhe des Rückenlehnen-schildes
- G Grösste Ausladung des Untergestells
- H Gesamthöhe
- I Breite Oberteil
- J Tiefe Oberteil

* gemessen in der Drehachse unter Belastung von 64 kg

ID Soft

vitra.

Antonio Citterio, 2010/2021



ID Soft mit 3D-Armlehnen



ID Soft mit 3D-Armlehnen und Striped Knit



ID Soft mit 2D-Armlehnen

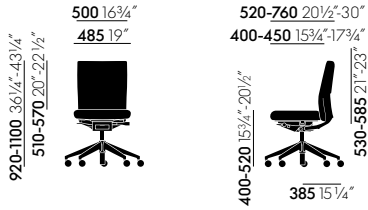
Die voll gepolsterte Rückenlehne bietet hohen Komfort und gibt ID Soft mit ihren klaren Linien einen formal reduzierten, zurückhaltenden Auftritt. So fügt sich ID Soft in die unterschiedlichsten architektonischen Umgebungen ein. Der Rücken von ID Soft ist in der Höhe verstellbar und stützt so auch gross gewachsene Benutzer im oberen Schulterbereich.

Materialien

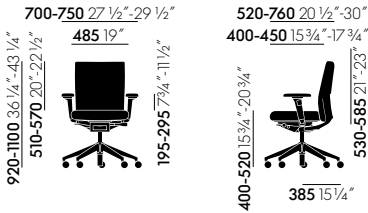
- **Bürodrehstuhl mit 2D- oder 3D-Armlehnen nach EN 1335, mit Ergonomie-Siegel. Variante mit FlowMotion-Mechanik mit Vorwärtsneigung und Sitztiefenverstellung erfüllt BS 5459-2 (24 Stunden Test).**
- **Mechanik:** mit FlowMotion-Mechanik, in der aufrechten Sitzposition arretierbar. Mechanik entsprechend Rahmenfarbe basic dark oder soft grey. Wahlweise mit oder ohne synchrone Vorwärtsneigung (ausschaltbar) und mit oder ohne Sitztiefenverstellung. Individuelle Anpassung der Rückenlehnen-Gegenkraft und der Vorwärtsneigung.
- **Rücken:** in der Höhe verstellbare Rückenlehne aus Polyamid in basic dark oder soft grey mit Polsterauflage aus Polyurethanschaum. Bezug in Stoff, in Striped Knit oder in 3D-Abstandsgewirke.
- **Armlehnen:** mit in Höhe und Breite einstellbaren 2D-Armlehnen oder mit in Höhe, Breite und Tiefe verstellbaren, um 360° drehbaren 3D-Armlehnen. Armlehnenträger jeweils in Aluminium poliert oder Aluminium pulverbeschichtet basic dark oder soft grey (entsprechend Rahmenfarbe). Armlehnenhülse aus Polyamid entsprechend Rahmenfarbe in

basic dark oder soft grey. Mit polyurethanschaumfreier (F) Auflage in basic dark (bei Rahmenfarbe basic dark) oder dimgrey (bei Rahmenfarbe soft grey). Wahlweise auch Ringarmlehnen für den Konferenzbereich aus Aluminium-Druckguss poliert oder beschichtet basic dark oder soft grey (entsprechend Rahmenfarbe).

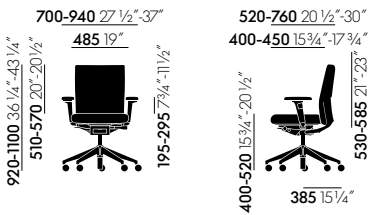
- **Sitz:** Sitzpolster aus Polyurethan-Schaum. Optional mit Kontursitz. Sitzbezug in Stoff oder in 3D-Abstandsgewirke.
- **Untergestell:** Fünfsternefuß aus Polyamid in basic dark oder Aluminium-Druckguss, poliert oder pulverbeschichtet basic dark oder soft grey (entsprechend Rahmenfarbe), mit Doppelrollen (Ø 60 mm) oder Gleitern.
- **Konferenzvariante:** Konferenzstuhl (drehbar) mit Viersternefuß aus Aluminium-Druckguss poliert oder pulverbeschichtet basic dark oder soft grey (entsprechend Rahmenfarbe) auf Gleitern nach EN 16139. Mit FlowMotion-Konferenzmechanik (ohne Vorwärtsneigung, ohne Sitztiefenverstellung) mit individueller Anpassung der Rückenlehnen-Gegenkraft sowie mit fixierter Sitzhöhe mit Komfort-Tiefenfederung.



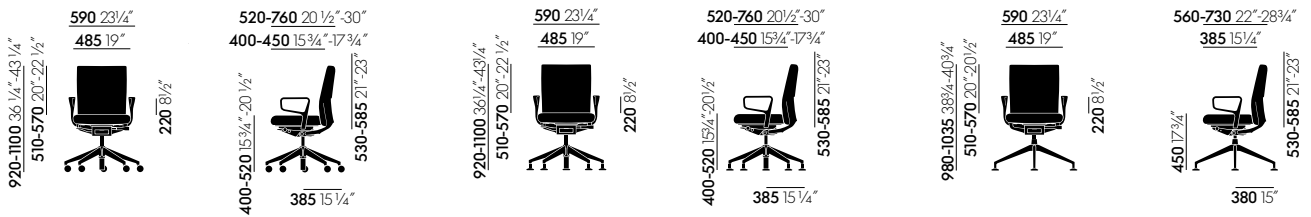
ID Soft ohne Armlehnen



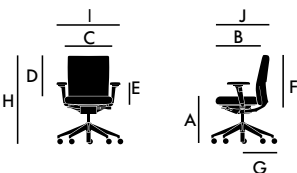
ID Soft mit 2D-Armlehnen



ID Soft mit 3D-Armlehnen



ID Soft mit Ringarmlehnen



Erklärungen Massangaben

- A Sitzhöhe *
- B Sitztiefe
- C Sitzbreite
- D Oberkante Rückenlehne über Sitz*
- E Armlehnenhöhe über Sitz *
- F Höhe des Rückenlehnen-schildes
- G Grösste Ausladung des Untergestells
- H Gesamthöhe
- I Breite Oberteil
- J Tiefe Oberteil

* gemessen in der Drehachse unter Belastung von 64 kg

ID Soft L

vitra.

Antonio Citterio, 2016/2021



ID Soft L mit Ringarmlehnen



ID Soft L mit 3D-Armlehnen



ID Soft L mit 2D-Armlehnen und Kleiderbügel

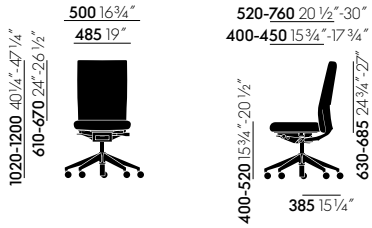
Die hohe Rückenlehne von ID Soft L bietet mit ihrer angenehmen Polsterung guten Komfort. Trotz des repräsentativen Ausdrucks des Stuhls sorgen seine klaren Linien und die formale Reduktion für einen zurückhaltenden Auftritt. So kann ID Soft L problemlos mit anderen Stühlen kombiniert und in die unterschiedlichsten architektonischen Umgebungen integriert werden.

Materialien

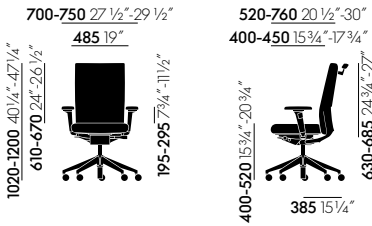
- **Bürodrehstuhl mit 2D- oder 3D-Armlehnen nach EN 1335, mit Ergonomie-Siegel.**
- **Mechanik:** mit FlowMotion-Mechanik, in der aufrechten Sitzposition arretierbar. Mechanik entsprechend Rahmenfarbe basic dark oder soft grey. Wahlweise mit oder ohne synchrone Vorwärtsneigung (ausschaltbar) und mit oder ohne Sitztiefenverstellung. Individuelle Anpassung der Rückenlehnen-Gegenkraft und der Vorwärtsneigung.
- **Rücken:** in der Höhe verstellbare, hohe Rückenlehne aus Polyamid in basic dark oder soft grey mit Polsterauflage aus Polyurethanschaum. Bezug in Stoff oder in 3D-Abstandsgewirke.
- **Armlehnen:** mit in Höhe und Breite einstellbaren 2D-Armlehnen oder mit in Höhe, Breite und Tiefe verstellbaren, um 360° drehbaren 3D-Armlehnen. Armlehenträger jeweils in Aluminium poliert oder Aluminium pulverbeschichtet basic dark oder softgrey (entsprechend Rahmenfarbe). Armlehnenhülse aus Polyamid entsprechend Rahmenfarbe in basic dark oder soft grey. Mit polyurethanschaumfreier (F) Auflage in basic dark (bei

Rahmenfarbe basic dark) oder dimgrey (bei Rahmenfarbe soft grey). Wahlweise auch Ringarmlehnen für den Konferenzbereich aus Aluminium-Druckguss poliert oder beschichtet basic dark oder softgrey (entsprechend Rahmenfarbe).

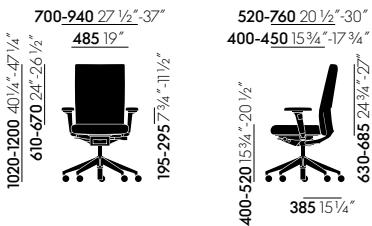
- **Sitz:** Sitzpolster aus Polyurethan-Schaum. Optional mit Kontursitz. Sitzbezug wie Rückenbezug in Stoff oder in 3D-Abstandsgewirke.
- **Untergestell:** Fünfsternefuß aus Polyamid in basic dark oder Aluminium-Druckguss, poliert oder pulverbeschichtet basic dark oder softgrey (entsprechend Rahmenfarbe), mit Doppelrollen (Ø 60 mm) oder Gleitern.
- **Zubehör:** Kleiderbügel in Polyamid basic dark oder soft grey (max. Belastung: 2 kg).
- **Konferenzvariante:** Konferenzstuhl (drehbar) mit Viersternefuß aus Aluminium-Druckguss poliert oder pulverbeschichtet basic dark oder soft grey (entsprechend Rahmenfarbe) auf Gleitern nach EN 16139. Mit FlowMotion-Konferenzmechanik (ohne Vorwärtsneigung, ohne Sitztiefenverstellung) mit individueller Anpassung der Rückenlehnen-Gegenkraft sowie mit fixierter Sitzhöhe mit Komfort-Tiefenfederung.



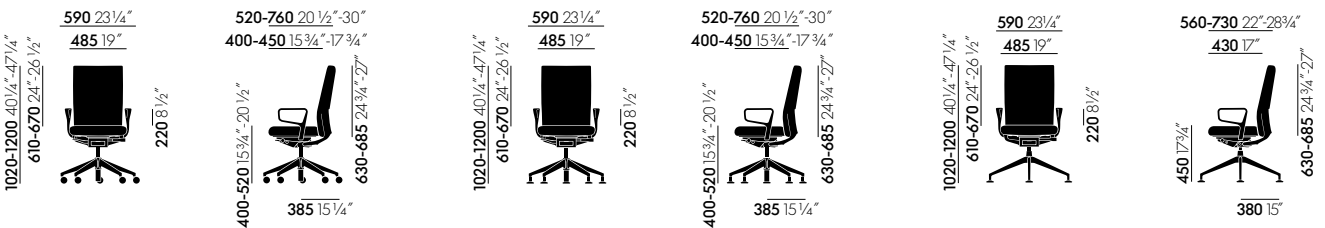
ID Soft L ohne Armlehnen



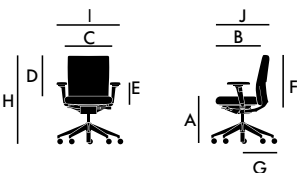
ID Soft L mit 2D-Armlehnen und Kleiderbügel



ID Soft L mit 3D-Armlehnen



ID Soft L mit Ringarmlehnen



Erklärungen Massangaben

- A Sitzhöhe *
- B Sitztiefe
- C Sitzbreite
- D Oberkante Rückenlehne über Sitz*
- E Armlehnenhöhe über Sitz *
- F Höhe des Rückenlehnen-schildes
- G Grösste Ausladung des Untergestells
- H Gesamthöhe
- I Breite Oberteil
- J Tiefe Oberteil

* gemessen in der Drehachse unter Belastung von 64 kg

Antonio Citterio, 2010/2021



ID Trim mit 3D-Armlehnen



ID Trim mit Ringarmlehnen



ID Trim mit 2D-Armlehnen

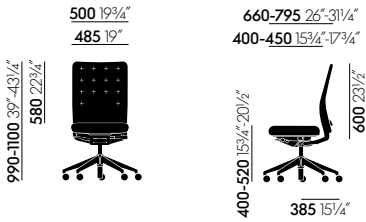
Die Rückenlehne von ID Trim vermittelt mit ihrem kompakten Polster klassische Eleganz und handwerkliche Qualität. Die sogenannte Sandwichkonstruktion mit der integrierten Lumbalstütze bietet den Komfort eines Polsterrückens, ist aber fast so schlank wie ein Netzrücken – und damit die Alternative zu diesen beiden Bauweisen.

Materialien

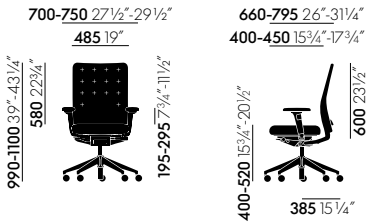
- **Bürodrehstuhl mit 2D- oder 3D-Armlehnen nach EN 1335, mit Ergonomie-Siegel. Variante mit FlowMotion-Mechanik mit Vorwärtsneigung und Sitztiefeverstellung erfüllt BS 5459-2 (24 Stunden Test).**
- **Mechanik:** mit FlowMotion-Mechanik, in der aufrechten Sitzposition arretierbar. Mechanik entsprechend Rahmenfarbe basic dark oder soft grey. Wahlweise mit oder ohne synchrone Vorwärtsneigung (ausschaltbar) und mit oder ohne Sitztiefeverstellung. Individuelle Anpassung der Rückenlehnen-Gegenkraft und der Vorwärtsneigung.
- **Rücken:** Rückenlehnenrahmen aus Polyamid in basic dark oder soft grey. Optional mit höhenverstellbarer Lumbalstütze. Bezug in Stoff oder Leder.
- **Armlehnen:** mit in Höhe und Breite einstellbaren 2D-Armlehnen oder mit in Höhe, Breite und Tiefe verstellbaren, um 360° drehbaren 3D-Armlehnen. Armlehnenträger jeweils in Aluminium poliert oder Aluminium pulverbeschichtet basic dark oder softgrey (entsprechend Rahmenfarbe). Armlehnenhülse aus Polyamid entsprechend Rahmenfarbe in basic dark oder soft grey. Mit polyurethanschaumfreier (F) Auflage in basic dark (bei Rahmenfarbe basic dark) oder dimgrey (bei Rahmenfarbe soft grey). Wahlweise auch

Ringarmlehnen für den Konferenzbereich aus Aluminium-Druckguss poliert oder beschichtet basic dark oder softgrey (entsprechend Rahmenfarbe).

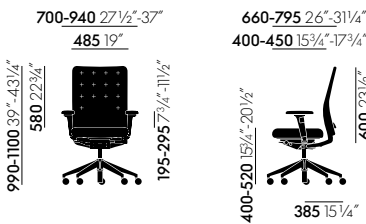
- **Sitz:** Sitzpolster aus Polyurethan-Schaum. Optional mit Kontursitz. Sitzbezug wie Rückenbezug in Stoff oder in Leder. Lederbezug in Verbindung mit Vorwärtsneigung kann zu Herausrutschen aus dem Sitz führen und wird daher nicht empfohlen.
- **Untergestell:** Fünfsternefuß aus Polyamid in basic dark oder Aluminium-Druckguss, poliert oder pulverbeschichtet basic dark oder softgrey (entsprechend Rahmenfarbe), mit Doppelrollen (Ø 60 mm) oder Gleitern.
- **Zubehör:** Kleiderbügel in Polyamid basic dark oder soft grey (max. Belastung: 2 kg).
- **Konferenzvariante:** Konferenzstuhl (drehbar) mit Viersternefuß aus Aluminium-Druckguss poliert oder pulverbeschichtet basic dark oder soft grey (entsprechend Rahmenfarbe) auf Gleitern nach EN 16139. Mit FlowMotion-Konferenzmechanik (ohne Vorwärtsneigung, ohne Sitztiefeverstellung) mit individueller Anpassung der Rückenlehnen-Gegenkraft sowie mit fixierter Sitzhöhe mit Komfort-Tiefenfederung.



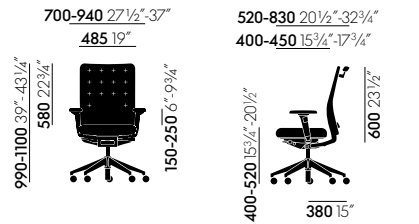
ID Trim ohne Armlehnen



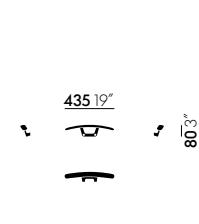
ID Trim mit 2D-Armlehnen



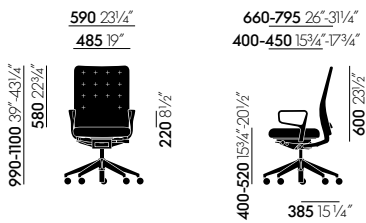
ID Trim mit 3D-Armlehnen



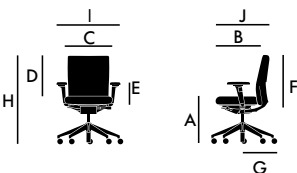
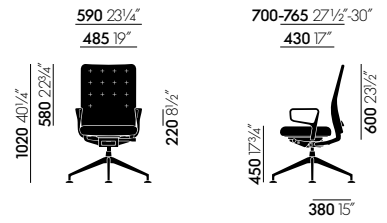
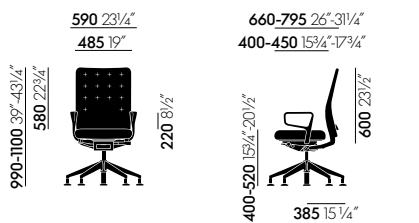
ID Trim mit 3D-Armlehnen und Kleiderbügel



ID Trim Kleiderbügel



ID Trim mit Ringarmlehnen



Erklärungen Massangaben

- A Sitzhöhe *
- B Sitztiefe
- C Sitzbreite
- D Oberkante Rückenlehne über Sitz*
- E Armlehnenhöhe über Sitz *
- F Höhe des Rückenlehnen-schildes
- G Grösste Ausladung des Untergestells
- H Gesamthöhe
- I Breite Oberteil
- J Tiefe Oberteil

* gemessen in der Drehachse unter Belastung von 64 kg

ID Trim L

vitra.

Antonio Citterio, 2010/2021



ID Trim L mit 3D-Armlehnen und Kleiderbügel



ID Trim L mit Ringarmlehnen



ID Trim L mit Ringarmlehnen

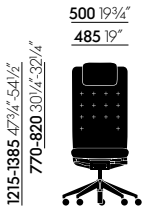
Die Rückenlehne von ID Trim vermittelt mit ihrem kompakten Polster klassische Eleganz und handwerkliche Qualität. Die sogenannte Sandwichkonstruktion mit der integrierten Lumbalstütze bietet den Komfort eines Polsterrückens, ist aber fast so schlank wie ein Netzrücken – und damit die Alternative zu diesen beiden Bauweisen. ID Trim L mit der hohen Rückenlehne ist der Bürostuhl für Managementbereiche und bietet zusätzliche Entspannung der Hals- und Nackenregion.

Materialien

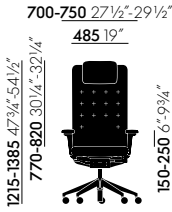
- **Bürodrehstuhl mit 2D- oder 3D-Armlehnen nach EN 1335, mit Ergonomie-Siegel. Variante mit FlowMotion-Mechanik mit Vorwärtsneigung und Sitztiefenverstellung erfüllt BS 5459-2 (24 Stunden Test).**
- **Mechanik:** mit FlowMotion-Mechanik, in der aufrechten Sitzposition arretierbar. Mechanik entsprechend Rahmenfarbe basic dark oder soft grey. Wahlweise mit oder ohne synchrone Vorwärtsneigung (ausschaltbar) und mit oder ohne Sitztiefenverstellung. Individuelle Anpassung der Rückenlehnen-Gegenkraft und der Vorwärtsneigung.
- **Rücken:** Hohe Rückenlehne mit integrierter, in der Höhe anpassbarer Kopfauflage. Rückenlehnenrahmen aus Polyamid in basic dark oder soft grey. Optional mit höhenverstellbarer Lumbalstütze. Bezug in Stoff oder in Leder. Kopfauflage bei Lederbezug entsprechend Lederfarbe und bei Stoffbezug wahlweise in Leder dimgrey oder nero.
- **Armlehnen:** mit in Höhe und Breite einstellbaren 2D-Armlehnen oder mit in Höhe, Breite und Tiefe verstellbaren, um 360° drehbaren 3D-Armlehnen. Armlehnenträger jeweils in Aluminium poliert oder Aluminium pulverbeschichtet basic dark oder softgrey (entsprechend Rahmenfarbe). Armlehnenhülse aus Polyamid entsprechend Rahmenfarbe in basic dark oder soft grey. Mit polyurethanschaumfreier (F) Auflage in basic dark (bei Rahmenfarbe basic dark) oder dimgrey (bei

Rahmenfarbe soft grey). Wahlweise auch Ringarmlehnen für den Konferenzbereich aus Aluminium-Druckguss poliert oder beschichtet basic dark oder softgrey (entsprechend Rahmenfarbe).

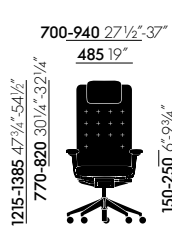
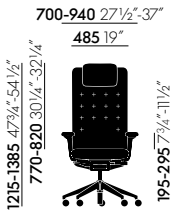
- **Sitz:** Sitzpolster aus Polyurethan-Schaum. Optional mit Kontursitz. Sitzbezug wie Rückenbezug in Stoff oder in Leder. Lederbezug in Verbindung mit Vorwärtsneigung kann zu Herausrutschen aus dem Sitz führen und wird daher nicht empfohlen.
- **Untergestell:** Fünfsternefuß aus Polyamid in basic dark oder Aluminium-Druckguss, poliert oder pulverbeschichtet basic dark oder softgrey (entsprechend Rahmenfarbe), mit Doppelrollen (Ø 60 mm) oder Gleitern.
- **Zubehör:** Kleiderbügel in Polyamid basic dark oder soft grey (max. Belastung: 2 kg).
- **Konferenzvariante:** Konferenzstuhl (drehbar) mit Viersternefuß aus Aluminium-Druckguss poliert oder pulverbeschichtet basic dark oder soft grey (entsprechend Rahmenfarbe) auf Gleitern nach EN 16139. Mit FlowMotion-Konferenzmechanik (ohne Vorwärtsneigung, ohne Sitztiefenverstellung) mit individueller Anpassung der Rückenlehnen-Gegenkraft sowie mit fixierter Sitzhöhe mit Komfort-Tiefenfederung.



ID Trim L ohne Armlehnen



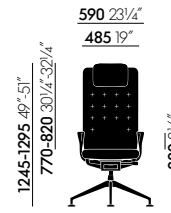
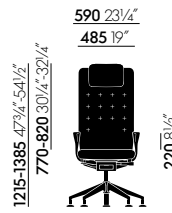
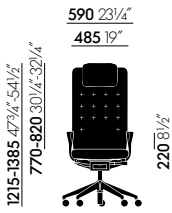
ID Trim L, 2D-Armlehne



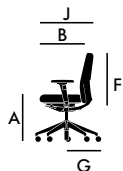
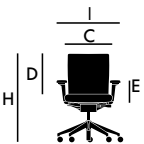
ID Trim L mit 3D-Armlehnen

ID Trim L mit 3D-Armlehnen und Kleiderbügel

ID Trim Kleiderbügel



ID Trim L mit Ringarmlehnen



Erklärungen Massangaben

- A Sitzhöhe *
- B Sitztiefe
- C Sitzbreite
- D Oberkante Rückenlehne über Sitz*
- E Armlehnenhöhe über Sitz *
- F Höhe des Rückenlehnen-schildes
- G Grösste Ausladung des Untergestells
- H Gesamthöhe
- I Breite Oberteil
- J Tiefe Oberteil

* gemessen in der Drehachse unter Belastung von 64 kg

